

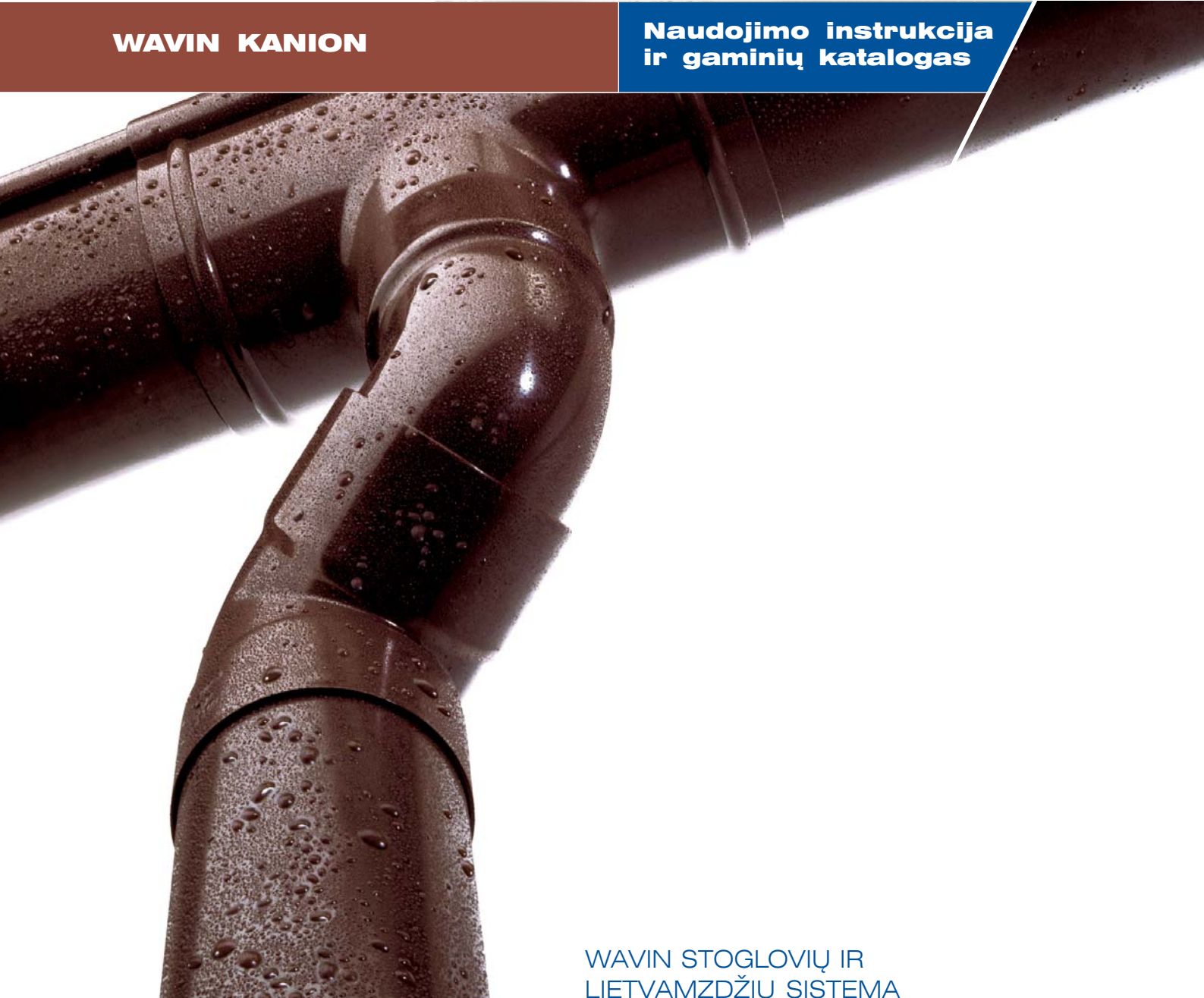
wavin

Kanion

Wavin Baltic
03 00001 1000
2005 Kovas

WAVIN KANION

**Naudojimo instrukcija
ir gaminių katalogas**



WAVIN STOGLOVIŲ IR
LIETVAMZDŽIŲ SISTEMA

Tinkamiausi sprendimai išorės projektams

Turinys:**Ižanga**

3

Techniniai duomenys

4

Montavimo instrukcija

Pagrindiniai montavimo principai

6

Kanion sistemos elementai stogloviui sumontuoti

7

Stogvamzdžių montavimo elementai

8

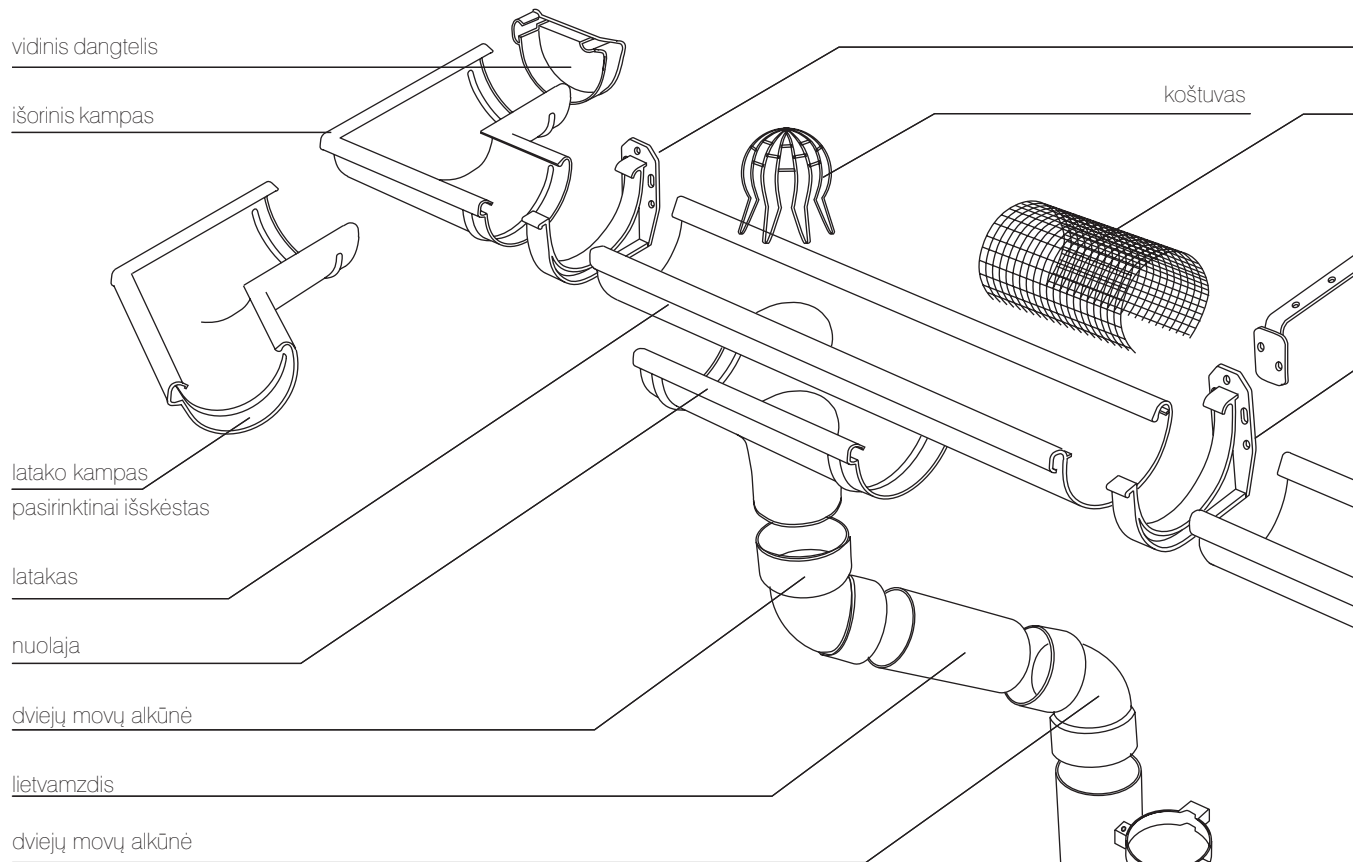
Gaminių katalogas

12

Ižanga

- Stoglovių sistema Kanion yra sukurta dalyvaujant stogdengiams ir montuotojams. Ir tai jų dėka buvo sukurtas originalus dizainas dvelkiantis elegantiškumu ir estetika. Tradicinis ir tuo pat metu unikalus stoglovio profilis, tai būdingas sistemos bruožas, kuris radikaliai pakeičia kiekvieno pastato išvaizdą, išryškindamas jo architektūrinius privalumus.
- Kanion yra skirtas taikyti sodybose, terasiniuose blokuose, prekybos objektuose, altanose bei garažuose. Prieš pradėdant kurti Kanion sistemą, buvo atlikti kruopštūs rinkodaros tyrimai, kurie leido tiksliai apibrėžti vartotojų lūkesčius. Nuodugnus rinkos pažinimas, naudojimasis naujausiomis technologijomis ir medžiagomis bei siekimas sukurti idealią sistemą, sudarė ypatingai palankias sąlygas šio išskirtinio gaminio suprojektavimui.
- Kanion, tai stoglovių sistema, skirta labiausiai reikliems vartotojams. Jungia savyje elegantišką išorę ir didelį vandens nuleidimo efektyvumą. Hidraulinis efektyvumas ir funkcionali sistemos konstrukcija užtikrina puikų vandens nutekėjimą net labai didelės liūtės metu.
- Atskiri sistemos elementai tarpusavyje jungiami susegant įspaudimu, o vien tik išoriniai dangteliai yra klijuojami. Todėl Kanion sistemos montavimas nereikalauja specializuotų įrankių vartojimo, tačiau taisyklingam įrangos sumontavimui ir sandarumo užtikrinimui, verta pasinaudoti profesionalo pagalba. Kanion stogloviai nereikalauja absoliučiai jokio konservavimo, charakterizuojasi dideliu patvarumu, sandarumu ir efektyviu lietaus vandens nuleidimu nuo stogo paviršiaus.
- Ypatingas Kanion sistemos patrauklumas glūdi jos elegantiškoje formoje ir išvaizdoje bei kokybiškame išbaigime. Sistemos elementai yra pakuojami arba atskirai, arba po keletą vienetų plastikinės plėvelės maišeliuose, ko dėka yra išvengiama mechaniškų sužalojimų transportavimo metu.
- Kanion stogloviai yra visiškai atsparūs lietaus vandenyje esantiems užteršimams – tai yra ypač svarbu pajūrio rajonuose ir agresyviose pramoninės aplinkos sąlygose.
- Stoglovių ir lietvamzdžių sistema Kanion gaminama rudos, baltos, juodos, raudonos ir grafitinės spalvos.
- Kanion sistemai suteikiama 10 metų garantija.
- Stoglovių ir lietvamzdžių sistemai Kanion suteikti aplinkos apsaugos sertifikatas ISO 14001 ir kokybės sertifikatas ISO 9001.

Techniniai duomenys

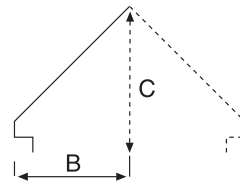


Efektyvų stogo paviršių (kvadratiniais metrais) galima apskaičiuoti pagal lygtį:

$$ESP = (B + C/2) \times \text{stogo ilgis}$$

B – horizontalus atstumas nuo kampo iki šelmens

C – stogo aukštis

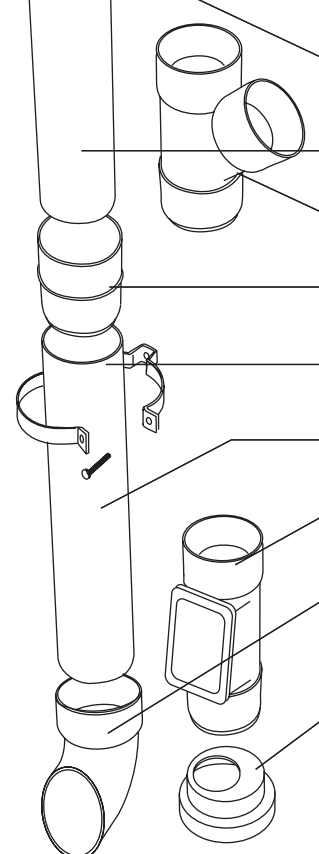


Maksimalus stogo paviršius, nuo kurio galima vandenį nuleisti vienu lietvamzdžiu:

■ stoglovio nuolydis 3‰ (3 mm/m)

■ kritulių intensyvumas 75 mm/val

		Maksimalus stogo paviršius (m ²)			
		Latakas 100 mm/ lietvamzdis 75 mm	Latakas 130 mm/ lietvamzdis 90 mm	Latakas 130 mm/ lietvamzdis 110 mm	Latakas 160 mm/ lietvamzdis 110 mm
	Galinė nuolaja	66	123	140	189
	Centrinė nuolaja	132	246	280	378
	Kampo atstumas nuo nuolajos didesnis negu 2 m	Stogo paviršius sumažintas 5%			
	Kampo atstumas nuo nuolajos mažesnis negu 2 m	Stogo paviršius sumažintas 10%			



Techniniai duomenys

Matmenys [mm]

Latakas	Lietvamzdis	Sistema	A	B	C	D	E
		Kanion 100	100	65	1,6	75	1,8
		Kanion 130	130	88	1,6	90	2,0
		Kanion 160	160	117	1,6	110	2,2

Sandėliavimas

Latakus ir lietvamzdžius reikia sandėliuoti ant atitinkamai lygaus paviršiaus, laisvo nuo aštrių iškyšulių ir kauburių. Apačioje išdėstytų elementų deformavimams išvengti, rietuvės aukštis negali viršyti septynių sluoksnių. Iki išpakavimo, visokių tipų profilius reikia laikyti po stogu originaliuose plastmasinės plėvelės maišuose.

Transportas

Rekomenduojama, kad transporto metu krovinys būtų nejudamai pritvirtintas. Reikalaujama, kad laisvų latakų ir lietvamzdžių atveju, jų krovimas ir iškrovimas būtų atliekamas rankomis. Ypatingai atsargiai reikia transportuoti elementus žiemos metu, kadangi žemoje temperatūroje plastmasių atsparumas smūgiams sumažėja.

latako laikiklis

latako tinklelis

latako laikiklis
nustatomas plieninis

latako laikiklis

jungties įdėklas

latako jungtis

lietvamzdžio laikiklis
universalus

lietvamzdis

trišakis

lietvamzdžio jungtis

lietvamzdžio laikiklis
universalus plieninis

lietvamzdis

kontrolinis prievamzdis

vienos movos alkūnė

lietvamzdžio perėjimas

universalus įlaja

latakas

vidinis kampas

latako laikiklis pasuktas plieninis

latako laikiklis tiesus plieninis

latako laikiklis fasadinis plieninis

latakas

išorinis dangtelis

latakas

išorinis dangtelis

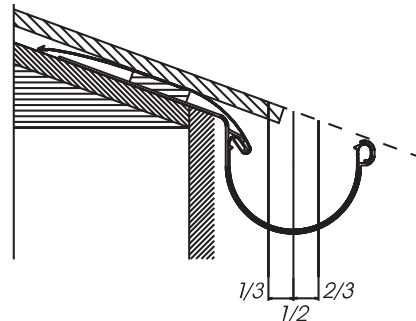
Medžiaga	Lataakai	Lietvamzdžiai	Spalva
PVC	pusapvaliai ilg. 2, 3 ir 4 m	apvalūs ilg. 2, 3 ir 4 m	tamsiai ruda RAL 8017
			balta RAL 9010
			juoda RAL 9017
			raudona RAL 3011
			grafitinė RAL 7016

Montavimo instrukcija**Pagrindiniai montavimo principai**

Taisyklingam stoglovių sistemos funkcionavimui užtikrinti reikia laikytis šių principų:

1. Svarbu, kad stogloviai būtų sumontuoti atitinkamame aukštyje stogo paviršiaus atžvilgiu. Stogloviai negali visu savo pločiu išsikišti už prailginančios stogą plokštumos; priešingu atveju ant jų, kaip ant atramos, galės laikytis užsigulėjęs sniegas (1 pav.).
2. Tokiu atveju, jeigu stogloviai negali būti sumontuoti pagal minėtus nurodymus, reikia taikyti sulaikančias tvoreles. Tvorelės turi taip pat būti montuojamos visur ten, kur stogo paviršius yra nukreiptas į pietinę pusę, o stogas turi skardinę, arba kitą slydžią dangą. Rajonuose kur būna daug sniego, rekomenduojama vartoti sniegą sulaikančias tvoreles nepriklausomai nuo stogo dangos ir jo nukreipimo pusės.
3. Stogloviai turi išsikišti už stogo paviršiaus krašto maždaug iki pusės savo pločio taip, kad nutekantis vanduo visada patektų į stoglovi.
4. Montuojant Kanion 160 stoglovių sistemą ant didelių objektų, būtina atkreipti dėmesį, kad būtų užtikrintas kontroliuojamas stoglovių pailgėjimas. Kas 12 m išilgai stoglovio reikia daryti, taip vadinamus, pastovius taškus. Tuo tikslu stoglovio laikikliai yra montuojami abipus sandūros, taip kad toje vietoje ji neturėtų galimybes judėti. Likusius laikiklius montuojama sutinkamai su nustatytais atstumais.
5. Kad palengvinti sistemos elementų montavimą, rekomenduojama patepti tarpiklius padidinančiomis slydimą priemonėmis.
6. Klojant suvirinimu jungiamą toliaus dangą su degtuvo panaudojimu, reikia ypatingą dėmesį atkreipti į tinkamą sumontuotų stoglovių apsaugą.
7. Stoglovių sistemos montavimas gali būti atliekamas, kai aplinkos temperatūra yra ne žemesnė kaip 5°C.
8. Montavimui reikia vartoti tik atitinkamai gamintojo paženkintų Kanion stoglovių sistemos elementus.
9. Atliekant montavimą reikia vadovautis kataloge esančia montavimo instrukcija.

1 pav.

**1. Plieninių tiesiųjų laikiklių montavimas**

Plieninius tiesiuosius laikiklius reikia montuoti prie stogo konstrukcijos su maksimaliais tarpusavio atstumais kas 70 cm. Laikiklius reikia lenktii itin atsargiai, kad nesužaloti juos dengiančios lako dangos. Tarp noselių, o taip pat tarp laikiklių apačių reikia ištempti dvi virvius atkarpas; tai turi užtikrinti vientisą visų laikiklių nuolinkį. Nuolaidumas piltuvėlio link turi būti maždaug 3 mm išilgai vieno metro ilgio.

2. Plieniniai susukti laikikliai

Plieniniai susukti laikikliai yra montuojami prie gegnių sijos šono.

**3. Plieniniai laikikliai nustatomieji tiesūs**

Plieniniai laikikliai, nustatomieji, tiesūs ir susukti, turi stačiakampėje juostoje dvi sriegtas skylės varžtams.

Plieniniai laikikliai tiesūs ir susukti yra lenkiami identišškai, o prie juostos yra prisukamas plastmasinis laikiklis.

Plastmasinis laikiklis turi dvi ovalines skylės, pro kurias montavimą užbaigus galima sureguliuoti nuolinkį.



Apskaičiavus stogo paviršių, kurį reikia aprūpinti stogloviais, reikia priimti sprendimą, koku būdu stoglovį pritvirtinti prie stogo konstrukcijos, o stogvamzdžius – prie pastato sienos (laikiklių tipai), o po to apibrėžti atskirų, reikalingų visos komplektiškos sistemos pastate įtaisymui elementų skaičių.

Kanion sistemoje stogloviui sumontuoti gali būti panaudoti šie elementai:

- plieniniai tiesūs arba susukti laikikliai, ilgi arba trumpi, kuriuos galima pritvirtinti kaip prie gegnių, taip ir prie tašelių,
 - plieniniai tiesūs arba susukti nustatomieji laikikliai, ilgi arba trumpi, prie kurių dviem varžtais yra montuojamas plastmasinis laikiklis, o visas rinkinys yra pritvirtinamas kaip prie gegnių, taip ir prie tašelių,
 - plieniniai fasadiniai laikikliai, kurie yra montuojami prie fasadinės stogo lentos,
 - plastmasiniai fasadiniai laikikliai, kurie taip pat yra montuojami prie stogo fasadinės lentos.
- Visų tipų stoglovių laikiklius reikia montuoti neviršijant tarp jų maksimalaus tarpusavio atstumo 70 cm vienas nuo kito. Rajonuose su stipriais sniego krituliais rekomenduojama montuoti laikiklius kas 50 cm.

Stogvamzdžių montavimo elementai

Kanion sistemoje vandens nuleidimo stogvamzdžiams montuoti gali būti naudojami šie elementai:

- plieninis universalus stogvamzdžio laikiklis su varžle, į kurią priklausomai nuo sienos konstrukcijos galima įsukti dvigubo sriegio varžtus, kurių ilgiai - 100, 160 lub 220 mm (mūrinės sienos) arba letenėlę (medinės arba metalinės sienos),
- plastmasinis stogvamzdžio laikiklis su varžle, į kurią priklausomai nuo sienos konstrukcijos galima įsukti dvigubo sriegio varžtus, kurių ilgiai - 100, 160 lub 220 mm (mūrinės sienos); vartojant į medieną arba į metalą įsukamą sraigta, laikiklį galima pritvirtinti prie medinės arba metalinės sienos.

Visų tipų stogvamzdžių laikiklius reikia montuoti su tarpusavio atstumais ne didesniais negu 2 metrai vienas nuo kito.

4. Plastmasiniai laikikliai

Plastmasinius laikiklius montuojama betarpiškai prie fasadinės stogo konstrukcijos lentos. Nuolinkio nustatymui naudojama virvė, kuri yra įtempta tarp pirmo ir paskutinio laikiklio, o po to, neužmirštant apie maksimalaus 70 cm atstumo



5. Fasadiniai laikikliai plieniniai

Fasadiniai plieniniai laikikliai yra montuojami betarpiškai ant fasadinės stogo konstrukcijos lentos.





6. Stoglovio pjovimas

Stoglovį reikia visada pjauti pagal statųjį kampą smulkiadančiu metalo pjūkle.



7. Stoglovio montavimas plastmasiniuose laikikliuose

Stoglovio montavimas atliekamas uždedant jo priekinį atlenkimą ant priekinės laikiklio noselės, o po to įspaudžiant stoglovio užpakalinį atlenkimą po užpakaline laikiklio nosele.



8. Stoglovio montavimas plieniniuose laikikliuose

Montavimas atliekamas identišškai, kaip 7 punkte.



9. Stoglovio sandūros montavimas

Sandūrą visų pirma reikia uždėti ant priekinių jungiamų stoglovių atlenkimų, neužmirštant, kad paženklinimai „stoglovio galas“ apibrėžia maksimalią stoglovio įstūmimo į sandūros vidų ribą. Po to užpakalinę sandūros dalį reikia užspausti ant užpakalinių stoglovių atlenkimų. Sandūrą galima taip pat sumontuoti visų pirma uždedant ją ant stoglovio užpakalinio atlenkimo, o po to užspaudžiant ją ant priekinių jungiamų stoglovių atlenkimų.



10. Įdėklo montavimas

Tam, kad užtikrinti greitą ir be kliūčių vandens tekėjimą per sandūrą, o taip pat, kad užtikrinti didesnį paskiros atkarpos standumą, sandūroje reikia įtaisyti įdėklą. Montuojant įdėklą, reikia jį įkišti po apatiniu stoglovio briaunos atlenkimu, o įdėklo priekinę dalį „įsegti“ po specialiai profiliuota įduba priekinėje vidinėje stoglovio dalyje.



11. Nuleidžiamojo piltuvėlio montavimas

Visų pirma reikia nustatyti nuleidžiamojo piltuvėlio poziciją



12. Nuimti nuolają ir metalo pjūklą išpjauti latakė angą



13. Pašalinus iš angos ištrupas, ant stoglovio reikia uždėti nuleidimo piltuvėlį ir abu elementus įtvirtinti laikikliuose.



14. Ryšium su profilio forma, pasiūloje yra vidiniai ir išoriniai priekampiai su tarpikliais. Norint sumontuoti priekampį stoglovyje, visų pirma reikia išsegti stoglovį iš artimiausiai nuo priekampio esančio laikiklio, uždėti priekinį stoglovio atlenkimą į spragą priekinėje priekampio dalyje, o po to užspausti priekampį ant stoglovio, „susegant“ žpakalinę stoglovio dalį po profilio atlenkimu.



15. Išoriniai dangteliai

Kanion sistemoje abu išoriniai dangteliai yra pastoviai jungiami su stogloviu klijų pagalba. Klijai yra kiekvieno dangtelio komplekte. Išvalytą vidinį dangtelio paviršių reikia padengti klijų sluoksniu ir priklijuoti prie išvalytos ir neturinčios ištrupų stoglovio galūnės.



16. Vidiniai dangteliai

Vidiniai dangteliai yra vartojami tais atvejais, kada nuleidimo piltuvėlis arba išorinis priekampis bus galiniais sistemos elementais. Dangtelis yra įdedamas į stoglovį tokiu būdu, kad susiliestų su tarpikliu. Jungiant nereikia vartoti klijų.



17 Stoglovio tinklelis

Apsaugojantis stoglovį nuo lapų ir kitų užteršimų tinklelis turi kiek didesnį diametrą negu stoglovis, todėl jo montavimas – tai vien tik jo įsraudimas į stoglovio vidų.



18 Nuleidimo stogvamzdžio montavimas dviejų alkūnių pagalba

Jeigu stogo nuosvyra išsikiša, tačiau horizontalus atstumas tarp nuleidimo piltuvėlio atvamzdžio ir stogvamzdžio neviršija 10 cm, išsikišimą galima užtikrinti vienos movos alkūne, kuri yra užmaunama ant nuleidimo piltuvėlio atvamzdžio ir dviejų movų alkūne, kuri yra montuojama ant laisvos vienos movos alkūnės galūnės su mova nukreipta žemyn. Reikia neužmiršti, kad įkišus nuleidimo stogvamzdį į dviejų movų alkūnės movą, atsižvelgiant į šiluminį stogvamzdžių išsiplėtimą būtina palikti maždaug 10 mm tarpą. Betarpiškai po alkūne turi būti sumontuotas laikiklis.



19 Nuleidimo stogvamzdžio montavimas dviejų alkūnių ir vamzdžio atkarpos pagalba

Jeigu atstumas tarp stogo nuosvyros krašto ir pastato yra didesnis negu 10 cm, išsikišimui užtikrinti reikia panaudoti dviejų movų alkūnę, montuojant ją ant nuleidžiamojo piltuvėlio atvamzdžio su nukreipta žemyn movos galūne; į movą reikia įkišti vamzdžio atkarpa, o antrą atkarpos galūnę sujungti su antros dviejų movų alkūnės mova. Betarpiškai po alkūne turi būti sumontuotas laikiklis.



20 Stogvamzdžių jungimas

Stogvamzdžiai yra jungiami tarpusavyje sandūrų pagalba. Sandūros visada turi būti movomis nukreiptos žemyn. Atsižvelgiant į šiluminį stogvamzdžių išsiplėtimą, būtina movoje palikti maždaug 10 mm tarpą.

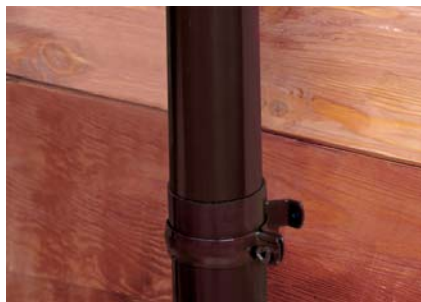


21 Stogvamzdžių montavimas prie mūrinės sienos

Nuleidimo stogvamzdžių montavimui prie mūrinės sienos galima panaudoti universalų plieninį laikiklį ir dvigubo sriegio varžtą su išsiplėčiančiu kaištuku. Priklausomai nuo aplinkybių (pvz. putplasčio izoliacija) galima panaudoti 100, 160 lub 220 mm. ilgio varžtą.



22 Laikikliai yra montuojami vienas nuo kito maksimaliai 2 metrų atstume.



23 Stogvamzdžių montavimas prie medinės arba metalinės sienos

Montuojant stogvamzdžius prie medinės arba metalinės sienos galima panaudoti universalų plieninį laikiklį su prisukama letenėle. Laikiklis yra prie sienos pritvirtinamas dviem į medieną arba į metalą įsukamais sraigtais.



24 Vandens nuleidimas

Lietaus vanduo gali būti nuleidžiamas į aplinką vienos movos alkūne, kuri yra montuojama virš žemės paviršiaus. Alkūnė gali būti arba nupjauta taip, kad išėjimas būtų lygiagretus stogvamzdžio atžvilgiu...



25 ...arba palikta be modifikavimo. Alkūnę galima prie stogvamzdžio priklijuoti.



26 Sistemos sujungimas su kanalizacija

Tais atvejais, kada stoglovių sistema turi būti sujungta su kanalizacija, apatinėje nuleidžiamojo stogvamzdžio dalyje reikia įtaisyti kontrolinį prievamzdį. Kontrolinis prievamzdis viduje turi groteles ant kurių kaupiasi stoglovio užteršimai. Prievamzdžio anga yra uždaroma sandariu dangteliu. Prieš pakartotinai uždarant 110 mm skersmens kontrolinio prievamzdžio dangtelį, reikia tarpiklį patepti slydimo priemone. Perėjimas nuo 90 mm skersmens nuleidimo vamzdžio į 110 mm skersmens kanalizacijos vamzdį yra užtikrinamas redukcijos pagalba.

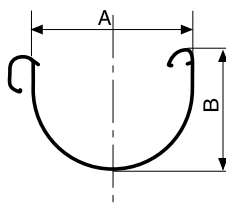


27 Yra taip pat galimybė betarpiškai sujungti stoglovių sistemą su kanalizacija per universalų lietaus šulinėlį su šalčiui atsparia, be vandens funkcionuojančia kvapo blokada, o patalpinta jame, ištraukiamoji pintinė sulaiko lapus ir kitus užteršimus, kurie galėtų pakliūti į kanalizaciją. Keičiamieji ekscentriniai žiedai leidžia lengvai sujungti nuleidžiamuosius 75 mm, 90 mm ir 110 mm skersmens stogvamzdžius.

Gaminių katalogas

Kodas	Dydis	Parametrai		Spalva
	A mm	L mm	B mm	
207200005	100	2000	65	Ruda
207210005	100	2000	65	Raudona
207220005	100	2000	65	Balta
207230005	100	2000	65	Juoda
207240005	100	2000	65	Grafitinė
207200010	100	3000	65	Ruda
207210010	100	3000	65	Raudona
207220010	100	3000	65	Balta
207230010	100	3000	65	Juoda
207240010	100	3000	65	Grafitinė
207200015	100	4000	65	Ruda
207210015	100	4000	65	Raudona
207220015	100	4000	65	Balta
207230015	100	4000	65	Juoda
207240015	100	4000	65	Grafitinė
207200020	130	2000	88	Ruda
207210020	130	2000	88	Raudona
207220020	130	2000	88	Balta
207230020	130	2000	88	Juoda
207240020	130	2000	88	Grafitinė
207200025	130	3000	88	Ruda
207210025	130	3000	88	Raudona
207220025	130	3000	88	Balta
207230025	130	3000	88	Juoda
207240025	130	3000	88	Grafitinė
207200030	130	4000	88	Ruda
207210030	130	4000	88	Raudona
207220030	130	4000	88	Balta
207230030	130	4000	88	Juoda
207240030	130	4000	88	Grafitinė
207200035	160	2000	117	Ruda
207210035	160	2000	117	Raudona
207220035	160	2000	117	Balta
207230035	160	2000	117	Juoda
207240035	160	2000	117	Grafitinė
207200040	160	3000	117	Ruda
207210040	160	3000	117	Raudona
207220040	160	3000	117	Balta
207230040	160	3000	117	Juoda
207240040	160	3000	117	Grafitinė
207200045	160	4000	117	Ruda
207210045	160	4000	117	Raudona
207220045	160	4000	117	Balta
207230045	160	4000	117	Juoda
207240045	160	4000	117	Grafitinė

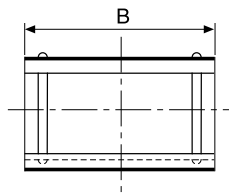
Latakas



Gaminių katalogas

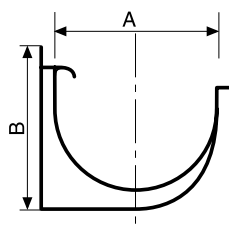
Kodas	Dydis	Parametrai	
	A mm	B mm	Spalva
207209005	100	200	Ruda
207219005	100	200	Raudona
207229005	100	200	Balta
207239005	100	200	Juoda
207249005	100	200	Grafitinė
207209010	130	200	Ruda
207219010	130	200	Raudona
207229010	130	200	Balta
207239010	130	200	Juoda
207249010	130	200	Grafitinė
207209015	160	246	Ruda
207219015	160	246	Raudona
207229015	160	246	Balta
207239015	160	246	Juoda
207249015	160	246	Grafitinė

Latako jungtis su įdėklu



Kodas	Dydis	Parametrai	
	A mm	B mm	Spalva
207204005	100	118	Ruda
207214005	100	118	Raudona
207224005	100	118	Balta
207234005	100	118	Juoda
207244005	100	118	Grafitinė
207204010	130	135,5	Ruda
207214010	130	135,5	Raudona
207224010	130	135,5	Balta
207234010	130	135,5	Juoda
207244010	130	135,5	Grafitinė
207204015	160	162	Ruda
207214015	160	162	Raudona
207224015	160	162	Balta
207234015	160	162	Juoda
207244015	160	162	Grafitinė

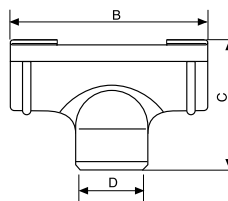
Latako laikiklis



Gaminių katalogas

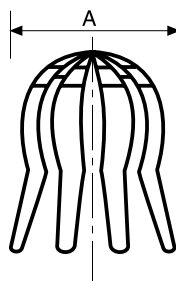
Kodas	Dydis	Parametrai		Spalva
	A/D mm	B mm	C mm	
207202001	100/75	250	141	Ruda
207212001	100/75	250	141	Raudona
207222001	100/75	250	141	Balta
207232001	100/75	250	141	Juoda
207242001	100/75	250	141	Grafitinė
207202002	130/90	250	167	Ruda
207212002	130/90	250	167	Raudona
207222002	130/90	250	167	Balta
207232002	130/90	250	167	Juoda
207242002	130/90	250	167	Grafitinė
207202003	130/110	310	207	Ruda
207212003	130/110	310	207	Raudona
207222003	130/110	310	207	Balta
207232003	130/110	310	207	Juoda
207242003	130/110	310	207	Grafitinė
207202004	160/110	340	230	Ruda
207212004	160/110	340	230	Raudona
207222004	160/110	340	230	Balta
207232004	160/110	340	230	Juoda
207242004	160/110	340	230	Grafitinė

Nuolaja



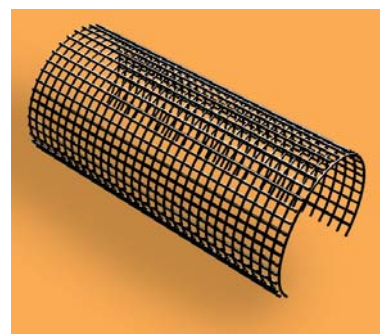
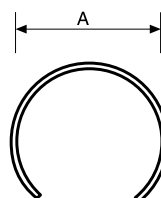
Kodas	Dydis	Parametrai
	A mm	Spalva
207239205	90	Juoda

Nuolajos koštuvas



Kodas	Dydis	Parametrai	Spalva
	A mm	L mm	
207239305	100	2000	Juoda
207239310	130	2000	Juoda
207239315	160	2000	Juoda

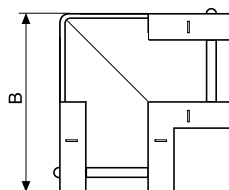
Latako tinklelis



Gaminių katalogas

Kodas	Dydis	Parametrai		Spalva
	A mm	α°	B mm	
207202014	100	90	202	Ruda
207212014	100	90	202	Raudona
207222014	100	90	202	Balta
207232014	100	90	202	Juoda
207242014	100	90	202	Grafitinė
207202015	100	135	202	Ruda
207212015	100	135	202	Raudona
207222015	100	135	202	Balta
207232015	100	135	202	Juoda
207242015	100	135	202	Grafitinė
207202016	100	90÷180*	202	Ruda
207212016	100	90÷180*	202	Raudona
207222016	100	90÷180*	202	Balta
207232016	100	90÷180*	202	Juoda
207242016	100	90÷180*	202	Grafitinė
207202017	130	90	260	Ruda
207212017	130	90	260	Raudona
207222017	130	90	260	Balta
207232017	130	90	260	Juoda
207242017	130	90	260	Grafitinė
207202018	130	135	260	Ruda
207212018	130	135	260	Raudona
207222018	130	135	260	Balta
207232018	130	135	260	Juoda
207242018	130	135	260	Grafitinė
207202019	130	90÷180*	260	Ruda
207212019	130	90÷180*	260	Raudona
207222019	130	90÷180*	260	Balta
207232019	130	90÷180*	260	Juoda
207242019	130	90÷180*	260	Grafitinė
207202020	160	90	285	Ruda
207212020	160	90	285	Raudona
207222020	160	90	285	Balta
207232020	160	90	285	Juoda
207242020	160	90	285	Grafitinė
207202021	160	135	285	Ruda
207212021	160	135	285	Raudona
207222021	160	135	285	Balta
207232021	160	135	285	Juoda
207242021	160	135	285	Grafitinė
207202022	160	90÷180*	285	Ruda
207212022	160	90÷180*	285	Raudona
207222022	160	90÷180*	285	Balta
207232022	160	90÷180*	285	Juoda
207242022	160	90÷180*	285	Grafitinė

Vidinis latako kampas

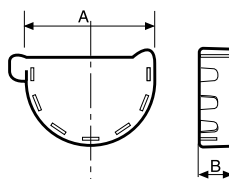


* pasirinkto kampo tiekama pagal atskirą užsakymą

Gaminių katalogas

Kodas	Dydis	Parametrai	B mm	Spalva
	A mm			
207205005	100	kairinis	20	Ruda
207215005	100	kairinis	20	Raudona
207225005	100	kairinis	20	Balta
207235005	100	kairinis	20	Juoda
207245005	100	kairinis	20	Grafitinė
207205015	100	dešininis	20	Ruda
207215015	100	dešininis	20	Raudona
207225015	100	dešininis	20	Balta
207235015	100	dešininis	20	Juoda
207245015	100	dešininis	20	Grafitinė
207205010	130	kairinis	25	Ruda
207215010	130	kairinis	25	Raudona
207225010	130	kairinis	25	Balta
207235010	130	kairinis	25	Juoda
207245010	130	kairinis	25	Grafitinė
207205020	130	dešininis	25	Ruda
207215020	130	dešininis	25	Raudona
207225020	130	dešininis	25	Balta
207235020	130	dešininis	25	Juoda
207245020	130	dešininis	25	Grafitinė
207205025	160	universalus	25	Ruda
207215025	160	universalus	25	Raudona
207225025	160	universalus	25	Balta
207235025	160	universalus	25	Juoda
207245025	160	universalus	25	Grafitinė

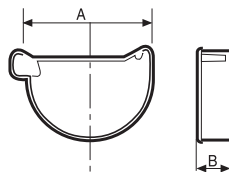
Išorinis dangtelis



Gaminių katalogas

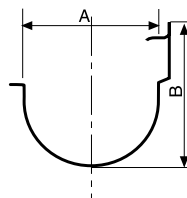
Kodas	Dydis	Parametrai		
	A mm		B mm	Spalva
207205030	100	kairinis	32,5	Ruda
207215030	100	kairinis	32,5	Raudona
207225030	100	kairinis	32,5	Balta
207235030	100	kairinis	32,5	Juoda
207245030	100	kairinis	32,5	Grafitinė
207205045	100	dešininis	32,5	Ruda
207215045	100	dešininis	32,5	Raudona
207225045	100	dešininis	32,5	Balta
207235045	100	dešininis	32,5	Juoda
207245045	100	dešininis	32,5	Grafitinė
207205035	130	kairinis	35	Ruda
207215035	130	kairinis	35	Raudona
207225035	130	kairinis	35	Balta
207235035	130	kairinis	35	Juoda
207245035	130	kairinis	35	Grafitinė
207205050	130	dešininis	35	Ruda
207215050	130	dešininis	35	Raudona
207225050	130	dešininis	35	Balta
207235050	130	dešininis	35	Juoda
207245050	130	dešininis	35	Grafitinė
207205040	160	kairinis	32,5	Ruda
207215040	160	kairinis	32,5	Raudona
207225040	160	kairinis	32,5	Balta
207235040	160	kairinis	32,5	Juoda
207245040	160	kairinis	32,5	Grafitinė
207205055	160	dešininis	32,5	Ruda
207215055	160	dešininis	32,5	Raudona
207225055	160	dešininis	32,5	Balta
207235055	160	dešininis	32,5	Juoda
207245055	160	dešininis	32,5	Grafitinė

Vidinis dangtelis



Kodas	Dydis	Parametrai	
	A mm	B mm	Spalva
287204020	100	109	Ruda
287214020	100	109	Raudona
287224020	100	109	Balta
287234020	100	109	Juoda
287244020	100	109	Grafitinė
287204025	130	124	Ruda
287214025	130	124	Raudona
287224025	130	124	Balta
287234025	130	124	Juoda
287244025	130	124	Grafitinė
287204030	160	162	Ruda
287214030	160	162	Raudona
287224030	160	162	Balta
287234030	160	162	Juoda
287244030	160	162	Grafitinė

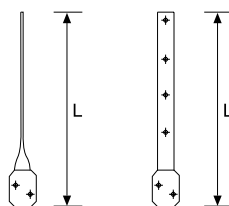
Fasadinis latakų laikiklis plieninis



Gaminių katalogas

Kodas	Dydis	Parametrai		
	Amm		L mm	Spalva
287204035	100 ilgas	tiesus	250	Ruda
287214035	100 ilgas	tiesus	250	Raudona
287224035	100 ilgas	tiesus	250	Balta
287234035	100 ilgas	tiesus	250	Juoda
287244035	100 ilgas	tiesus	250	Grafitinė
287204050	100 ilgas	susuktas	250	Ruda
287214050	100 ilgas	susuktas	250	Raudona
287224050	100 ilgas	susuktas	250	Balta
287234050	100 ilgas	susuktas	250	Juoda
287244050	100 ilgas	susuktas	250	Grafitinė
287204040	130 trumpas	tiesus	180	Ruda
287204045	130 ilgas	tiesus	250	Ruda
287214045	130 ilgas	tiesus	250	Raudona
287224045	130 ilgas	tiesus	250	Balta
287234045	130 ilgas	tiesus	250	Juoda
287244045	130 ilgas	tiesus	250	Grafitinė
287204055	130 trumpas	susuktas	180	Ruda
287204060	130 ilgas	susuktas	250	Ruda
287214060	130 ilgas	susuktas	250	Raudona
287224060	130 ilgas	susuktas	250	Balta
287234060	130 ilgas	susuktas	250	Juoda
287244060	130 ilgas	susuktas	250	Grafitinė

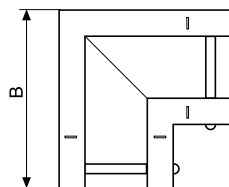
Nustatomas latako laikiklis



Gaminių katalogas

Kodas	Dydis	Parametrai		Spalva
	A mm	α°	B mm	
207202005	100	90	213	Ruda
207212005	100	90	213	Raudona
207222005	100	90	213	Balta
207232005	100	90	213	Juoda
207242005	100	90	213	Grafitinė
207202006	100	135	213	Ruda
207212006	100	135	213	Raudona
207222006	100	135	213	Balta
207232006	100	135	213	Juoda
207242006	100	135	213	Grafitinė
207202007	100	90÷180*	213	Ruda
207212007	100	90÷180*	213	Raudona
207222007	100	90÷180*	213	Balta
207232007	100	90÷180*	213	Juoda
207242007	100	90÷180*	213	Grafitinė
207202008	130	90	260	Ruda
207212008	130	90	260	Raudona
207222008	130	90	260	Balta
207232008	130	90	260	Juoda
207242008	130	90	260	Grafitinė
207202009	130	135	260	Ruda
207212009	130	135	260	Raudona
207222009	130	135	260	Balta
207232009	130	135	260	Juoda
207242009	130	135	260	Grafitinė
207202010	130	90÷180*	260	Ruda
207212010	130	90÷180*	260	Raudona
207222010	130	90÷180*	260	Balta
207232010	130	90÷180*	260	Juoda
207242010	130	90÷180*	260	Grafitinė
207202011	160	90	288	Ruda
207212011	160	90	288	Raudona
207222011	160	90	288	Balta
207232011	160	90	288	Juoda
207242011	160	90	288	Grafitinė
207202012	160	135	288	Ruda
207212012	160	135	288	Raudona
207222012	160	135	288	Balta
207232012	160	135	288	Juoda
207242012	160	135	288	Grafitinė
207202013	160	90÷180*	288	Ruda
207212013	160	90÷180*	288	Raudona
207222013	160	90÷180*	288	Balta
207232013	160	90÷180*	288	Juoda
207242013	160	90÷180*	288	Grafitinė

Išorinis latakų kampas

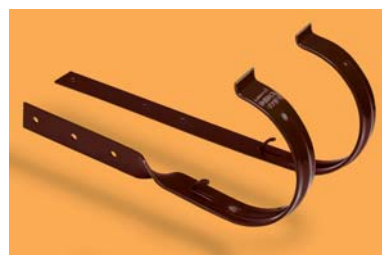
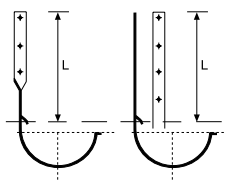


* pasirinkto kampo tiekama pagal atskirą užsakymą

Gaminių katalogas

Kodas	Dydis	Parametrai	L mm	Spalva
	Amm			
282704065	100 trumpas	tiesus	180	Ruda
282704070	100 ilgas	tiesus	250	Ruda
2827214070	100 ilgas	tiesus	250	Raudona
2827224070	100 ilgas	tiesus	250	Balta
2827234070	100 ilgas	tiesus	250	Juoda
2827244070	100 ilgas	tiesus	250	Grafitinė
2827204095	100 trumpas	susuktas	180	Ruda
2827204100	100 ilgas	susuktas	250	Ruda
2827214100	100 ilgas	susuktas	250	Raudona
2827224100	100 ilgas	susuktas	250	Balta
2827234100	100 ilgas	susuktas	250	Juoda
2827244100	100 ilgas	susuktas	250	Grafitinė
2827204075	130 trumpas	tiesus	180	Ruda
2827204080	130 ilgas	tiesus	250	Ruda
2827214080	130 ilgas	tiesus	250	Raudona
2827224080	130 ilgas	tiesus	250	Balta
2827234080	130 ilgas	tiesus	250	Juoda
2827244080	130 ilgas	tiesus	250	Grafitinė
2827204105	130 trumpas	susuktas	180	Ruda
2827204110	130 ilgas	susuktas	250	Ruda
2827214110	130 ilgas	susuktas	250	Raudona
2827224110	130 ilgas	susuktas	250	Balta
2827234110	130 ilgas	susuktas	250	Juoda
2827244110	130 ilgas	susuktas	250	Grafitinė
2827204085	160 trumpas	tiesus	180	Ruda
2827204090	160 ilgas	tiesus	250	Ruda
2827214090	160 ilgas	tiesus	250	Raudona
2827224090	160 ilgas	tiesus	250	Balta
2827234090	160 ilgas	tiesus	250	Juoda
2827244090	160 ilgas	tiesus	250	Grafitinė
2827204115	160 trumpas	susuktas	180	Ruda
2827204120	160 ilgas	susuktas	250	Ruda
2827214120	160 ilgas	susuktas	250	Raudona
2827224120	160 ilgas	susuktas	250	Balta
2827234120	160 ilgas	susuktas	250	Juoda
2827244120	160 ilgas	susuktas	250	Grafitinė

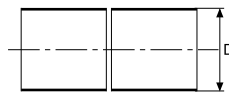
Latako laikiklis plieninis



Gaminių katalogas

Kodas	Dydis		Parametrai
	D mm	L mm	Spalva
207201005	75	2000	Ruda
207211005	75	2000	Raudona
207221005	75	2000	Balta
207231005	75	2000	Juoda
207241005	75	2000	Grafitinė
207201010	75	3000	Ruda
207211010	75	3000	Raudona
207221010	75	3000	Balta
207231010	75	3000	Juoda
207241010	75	3000	Grafitinė
207201015	75	4000	Ruda
207211015	75	4000	Raudona
207221015	75	4000	Balta
207231015	75	4000	Juoda
207241015	75	4000	Grafitinė
207201020	90	2000	Ruda
207211020	90	2000	Raudona
207221020	90	2000	Balta
207231020	90	2000	Juoda
207241020	90	2000	Grafitinė
207201025	90	3000	Ruda
207211025	90	3000	Raudona
207221025	90	3000	Balta
207231025	90	3000	Juoda
207241025	90	3000	Grafitinė
207201030	90	4000	Ruda
207211030	90	4000	Raudona
207221030	90	4000	Balta
207231030	90	4000	Juoda
207241030	90	4000	Grafitinė
207201035	110	2000	Ruda
207211035	110	2000	Raudona
207221035	110	2000	Balta
207231035	110	2000	Juoda
207241035	110	2000	Grafitinė
207201040	110	3000	Ruda
207211040	110	3000	Raudona
207221040	110	3000	Balta
207231040	110	3000	Juoda
207241040	110	3000	Grafitinė
207201045	110	4000	Ruda
207211045	110	4000	Raudona
207221045	110	4000	Balta
207231045	110	4000	Juoda
207241045	110	4000	Grafitinė

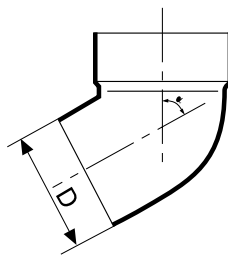
Lietvamzdis



Gaminių katalogas

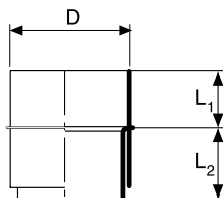
Kodas	Dydis	Parametrai	
	D mm	α	Spalva
207202120	75	67°	Ruda
207212120	75	67°	Raudona
207222120	75	67°	Balta
207232120	75	67°	Juoda
207242120	75	67°	Grafitinė
207202125	90	67°	Ruda
207212125	90	67°	Raudona
207222125	90	67°	Balta
207232125	90	67°	Juoda
207242125	90	67°	Grafitinė
207202130	90	88°	Ruda
207212130	90	88°	Raudona
207222130	90	88°	Balta
207232130	90	88°	Juoda
207242130	90	88°	Grafitinė
207202135	110	67°	Ruda
207212135	110	67°	Raudona
207222135	110	67°	Balta
207232135	110	67°	Juoda
207242135	110	67°	Grafitinė

Vienos movos alkūnė



Kodas	Dydis	Parametrai		
	D mm	L ₁ mm	L ₂ mm	Spalva
207202105	75	45	45	Ruda
207212105	75	45	45	Raudona
207222105	75	45	45	Balta
207232105	75	45	45	Juoda
207242105	75	45	45	Grafitinė
207202110	90	42	42	Ruda
207212110	90	42	42	Raudona
207222110	90	42	42	Balta
207232110	90	42	42	Juoda
207242110	90	42	42	Grafitinė
207202115	110	51	51	Ruda
207212115	110	51	51	Raudona
207222115	110	51	51	Balta
207232115	110	51	51	Juoda
207242115	110	51	51	Grafitinė

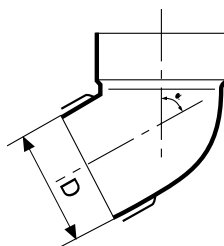
Lietvamzdžio jungtis



Gaminių katalogas

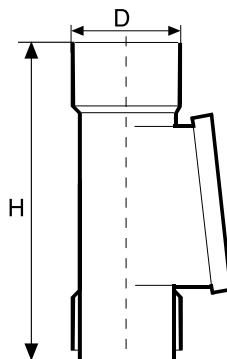
Kodas	Dydis	Parametrai	
	D mm	α	Spalva
207202140	75	67°	Ruda
207212140	75	67°	Raudona
207222140	75	67°	Balta
207232140	75	67°	Juoda
207242140	75	67°	Grafitinė
207202145	90	67°	Ruda
207212145	90	67°	Raudona
207222145	90	67°	Balta
207232145	90	67°	Juoda
207242145	90	67°	Grafitinė
207202150	90	88°	Ruda
207212150	90	88°	Raudona
207222150	90	88°	Balta
207232150	90	88°	Juoda
207242150	90	88°	Grafitinė
207202155	110	67°	Ruda
207212155	110	67°	Raudona
207222155	110	67°	Balta
207232155	110	67°	Juoda
207242155	110	67°	Grafitinė

Dviejų movų alkūnė



Kodas	Dydis	Parametrai	
	D mm	H mm	Spalva
207203005	75	235	Ruda
207213005	75	235	Raudona
207223005	75	235	Balta
207233005	75	235	Juoda
207243005	75	235	Grafitinė
207203010	90	269	Ruda
207213010	90	269	Raudona
207223010	90	269	Balta
207233010	90	269	Juoda
207243010	90	269	Grafitinė
207203025	110	303	Ruda
207213025	110	303	Raudona
207223025	110	303	Balta
207233025	110	303	Juoda
207243025	110	303	Grafitinė

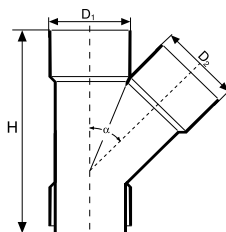
Kontrolinis prievamzdis



Gaminių katalogas

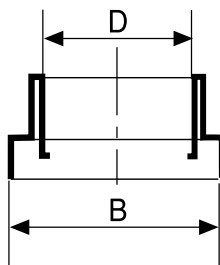
Kodas	Dydis		Parametrai		Spalva
	D ₁ /D ₂ mm	H mm	α		
207203035	75 x 75	183	67°		Ruda
207213035	75 x 75	183	67°		Raudona
207223035	75 x 75	183	67°		Balta
207233035	75 x 75	183	67°		Juoda
207243035	75 x 75	183	67°		Grafitinė
207203040	90 x 75	197	67°		Ruda
207213040	90 x 75	197	67°		Raudona
207223040	90 x 75	197	67°		Balta
207233040	90 x 75	197	67°		Juoda
207243040	90 x 75	197	67°		Grafitinė
207203045	90 x 90	209	67°		Ruda
207213045	90 x 90	209	67°		Raudona
207223045	90 x 90	209	67°		Balta
207233045	90 x 90	209	67°		Juoda
207243045	90 x 90	209	67°		Grafitinė
207203050	110 x 110	241	67°		Ruda
207213050	110 x 110	241	67°		Raudona
207223050	110 x 110	241	67°		Balta
207233050	110 x 110	241	67°		Juoda
207243050	110 x 110	241	67°		Grafitinė

Trišakis



Kodas	Dydis	Parametrai		Spalva
	D mm	B mm		
207209605	75	110**		Ruda
207219605	75	110**		Raudona
207229605	75	110**		Balta
207239605	75	110**		Juoda
207249605	75	110**		Grafitinė
207209610	90	110**		Ruda
207219610	90	110**		Raudona
207229610	90	110**		Balta
207239610	90	110**		Juoda
207249610	90	110**		Grafitinė
207209615	75	110***		Ruda
207219615	75	110***		Raudona
207229615	75	110***		Balta
207239615	75	110***		Juoda
207249615	75	110***		Grafitinė
207209620	90	110***		Ruda
207219620	90	110***		Raudona
207229620	90	110***		Balta
207239620	90	110***		Juoda
207249620	90	110***		Grafitinė

Perėjimas



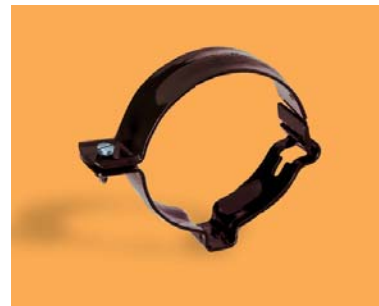
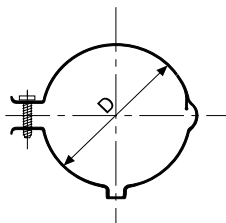
** vamzdis-mova

*** mova-mova

Gaminių katalogas

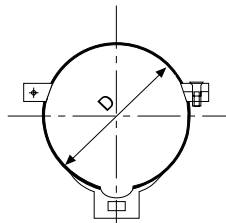
Kodas	Dydis D mm	Parametrai Spalva
287204125	75	Ruda
287214125	75	Raudona
287224125	75	Balta
287234125	75	Juoda
287244125	75	Grafitinė
287204130	90	Ruda
287214130	90	Raudona
287224130	90	Balta
287234130	90	Juoda
287244130	90	Grafitinė
287204135	110	Ruda
287214135	110	Raudona
287224135	110	Balta
287234135	110	Juoda
287244135	110	Grafitinė

Universalus laikiklis plieninis



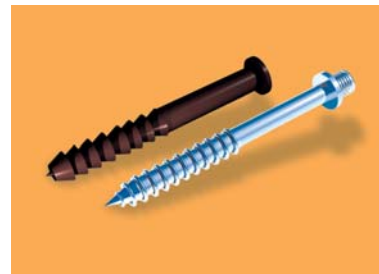
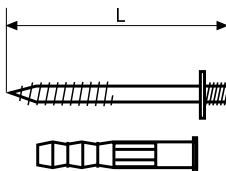
Kodas	Dydis D mm	Parametrai Spalva
207204140	75	Ruda
207214140	75	Raudona
207224140	75	Balta
207234140	75	Juoda
207244140	75	Grafitinė
207204145	90	Ruda
207214145	90	Raudona
207224145	90	Balta
207234145	90	Juoda
207244145	90	Grafitinė
207204150	110	Ruda
207214150	110	Raudona
207224150	110	Balta
207234150	110	Juoda
207244150	110	Grafitinė

Lietvamzdžio laikiklis



Kodas	Dydis L mm
287259505	100
287259510	160
287259515	220

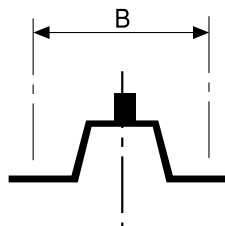
Dvigubo sriegio sraigtas M8 su kaiščiu



Gaminių katalogas

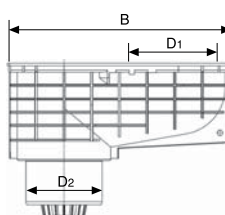
Kodas	Dydis B mm	Parametrai Spalva
287204155	60	Ruda
287214155	60	Raudona
287224155	60	Balta
287234155	60	Juoda
287244155	60	Grafitinė

Lietvamzdžio letenėlė



Kodas	Dydis B mm	Parametrai D ₁ mm D ₂ mm	Spalva
207239105	327	7590/110 110	Juoda

Universali įlaja



WAVIN KANION**Naudojimo instrukcija
ir gaminių katalogas****Jūsų poreikiams
Wavin gaminių asortimentą sudaro:**

- Karšto ir šalto vandens vamzdynai bei šildymo sistemos (Wavin daugiasluoksnių vamzdžių ir presuojamų jungčių sistema Tigris Alupex, Wavin PEX (kryžmai surišto polietileno) vamzdžiai grindiniam šildymui)
- Vidaus nuotekų sistemos (Wavin vidaus nuotekų sistemos „Optima“ (PVC), „Wafix HT/PP“ (PP), „Asto“ (PP))
- Buitinių nuotekų filtravimo stotys
- Išorės nuotekų vamzdžiai ir jungiamosios dalys
- Išorės nuotekų šuliniai
- Dvisluoksniai lietaus kanalizacijos vamzdžiai
- PVC drenažo vamzdžiai ir jungiamosios dalys
- PVC slėginiai vamzdžiai ir jungiamosios dalys
- PVC artezinių gręžinių apsaugos vamzdžiai
- PE vandentiekio vamzdžiai ir jungiamosios dalys
- Plastikinės jungtys PE vamzdžiams
- AVK uždaromoji armatūra
- Kalaus ketaus jungiamosios dalys
- PE dujotiekio vamzdžiai
- Elektromovinės jungtys „Monoline“
- Kabelių apsaugos vamzdžių sistemos
- „Labko“ valymo sistemos

Wavin Baltic pasilieka teisę keisti šiame kataloge pateiktą informaciją be išankstinio įspėjimo.