

Kaip suformuoti užsakymą stogo dangai

Išsamus aprašymas

Jeigu Jūs nusprendėte įsigyti stogo dangą, Jums padės Ruukki. Įvairių profilių bei spalvų plieninė stogo ir sienų danga, lietaus vandens nuvedimo sistemos, stogo priedai ir papildomos detalės, įvairūs skardos lankstiniai - produktai, kuriuos lengvai parinksite ir pritaikysite savo projektui. Gaminiai padengti specialiu apsauginiu sluoksniu, todėl yra ilgaamžiai ir reikalauja tik minimalios priežiūros.

Ruukki — metalo ekspertas, kuriuo jūs galite pasitikėti, kai jums reikia įvairių metalo gaminių, jų komponentų, sistemų ar jų panaudojimo sprendimų. Mes nuolatos didiname metalo gaminių pasirinkimą, ieškome naujų sprendimų, kurie atitiktų jūsų poreikius.

• **Kaip suformuoti užsakymą Ruukki stogo dangai**

Pirmiausia Jums reikia apsispręsti, kurį iš siūlomų profiliuotos stogo dangos lakštų tipų renkatės.

Pavyzdžiui pasirinkote Ruukki Monterrey.

Pasirinkite vieną iš lakštų skardos išorinio paviršiaus padengimo tipų: - Pural (PU), poliesterį (PE), matinį poliesterį (PEMA), polivinilidenfluoridą (PVDF)

Pavyzdžiui pasirinkote pural.

Išsirinkite stogo dangos spalvą pagal pateiktą Ruukki spalvų paletę ir nurodykite atitinkamą spalvos numerį.

Pavyzdžiui pasirinkote raudonai rudą spalvą, kurios numeris RR-29.

Dabar pagal aukščiau atsakytus tris klausimus galite suformuoti užsakymą Ruukki produkcijai:

Ruukki Monterrey Pural RR-29 stogo dangos lakštai.

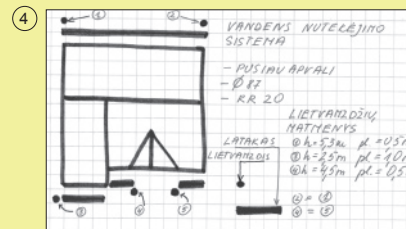
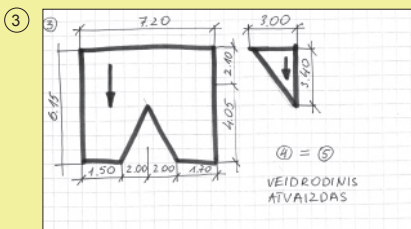
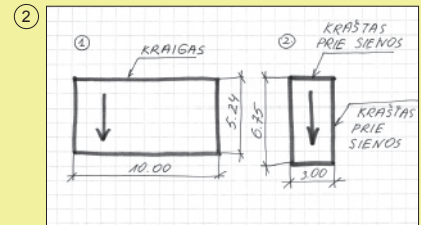
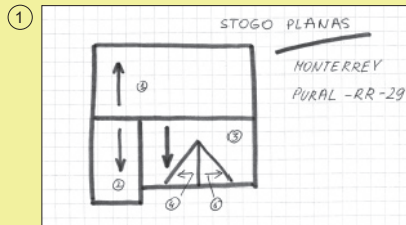
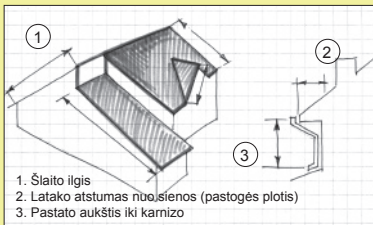
Su suformuotu užsakymu ir namo stogo eskizu kreipkitės į Ruukki atstovą Jūsų regione, kuris apskaičiuos reikalingą stogo dangos lakštų ir priedų kiekį bei kainą.

- Stogo dangos lakštai pjaunami atitinkamai stogo šlaito ilgiui centimetro tikslumu. Ruukki specialistai nustatys, kiek priedų reikės tvirtinimui ir lakštų kraštams aprėminti. Siekiant sumažinti atliekų kiekį, lakštų pjaustymo optimizavimas apskaičiuojamas kompiuteriu. Jums bus pateikta Jūsų stogo dangos išsklotinė, kurioje bus atskirai nubraižytas kiekvienas segmentas su jo matmenimis ir lakšto eilės numeriu. Šia pateikta medžiaga labai patogu naudotis ir montuojant stogą. Ši naudojama technologija suteikia galimybę sumažinti atliekų kiekius ir taupyti montavimo darbų laiką. Tokiam detaliai planavimui reikalingi kuo tikslesni Jūsų stogo matmenys ir forma. Taupydami Jūsų ir mūsų laiką, labai prašome pasinaudoti žemiau pateiktomis rekomendacijomis. Iškilus klausimams, kreipkitės apačioje nurodytais telefonais.

- Toliau esantis projektas pateikiamas kaip pavyzdys

Jūsų užsakymo komplektavimo apskaičiavimams atlikti Ruukki specialistams būtina pateikti šią informaciją:

1. Profiliuoto stogo dangos lakšto tipą, skardos išorinio paviršiaus dengimo tipą ir jo spalvą (*pavyzdžiui Ruukki Monterrey Pural RR-29, kaip paašškinta aukščiau, 1-4 pastraipose*).
2. Stogo planą, kuriame nurodyta šlaitų kryptis (*žr. 1 iliustraciją*).
3. Kiekvieno stogo segmento planą su nurodytu šlaito ilgiu ir kryptimi (*žr. 2-3 iliustraciją*).
4. Vandens nutekėjimo sistemos formą (tipą) ir spalvą, taip pat vandens nutekėjimo sistemos planą, kuriame nurodytas latakų ilgis, pastato aukštis iki karnizo, latakų atstumas nuo sienos (pastogės plotis) (*žr. 4 iliustraciją*).



Šią informaciją galite pateikti visiškai laisva forma. Jei savo brėžinius siunčiate faksu, linijų matmenis prašome nurodyti stambiais ženklais, nes kartais dėl blogo ryšio vaizdas būna nepakankamai aiškus. Nepamirškite, kad plonos ir spalvotos brėžinio linijos gautame faksogramos popieriuje nesimato.

• **UAB Ruukki Lietuva**

| | | | |
|--------------------------|-----------------------------------|---|---------------------------|
| Centrinis biuras | Savanorių pr. 187, 02300 Vilnius | tel. (5) 232 23 15, faks. (5) 232 23 18 | ruukki.lietuva@ruukki.com |
| Kauno skyrius | Savanorių pr. 192A, 44151 Kaunas | tel. (37) 32 74 07, faks. (37) 73 16 71 | kaunas@ruukki.com |
| Klaipėdos skyrius | Dubysos g. 64A, 94107 Klaipėda | tel. (46) 34 18 69, faks. (46) 34 18 20 | klaipeda@ruukki.com |
| Panevėžio skyrius | V. Kudirkos g. 4, 35201 Panevėžys | tel. (45) 46 30 47, faks. (45) 46 26 01 | panevezys@ruukki.com |
| Šiaulių skyrius | Varpo g. 34, 76241 Šiauliai | tel. (41) 52 00 80, faks. (41) 52 08 02 | siauliai@ruukki.com |

www.ruukki.com/lt